

# OSPEDALE POLICLINICO SAN MARTINO

## Documento Organizzativo dell'Unità Operativa

*Clinica Nefrologica, Dialisi e Trapianto (U25)*

**Ambulatorio – Day Service**

**Nefrologia**

**U25A1**

**Dipartimento**

**Medicina Interna Generale e Specialistica**

Revisione 17	Data 18/05/2017	Redatto-Controllato R.A.Q.	Validato Direzione
-----------------	--------------------	-------------------------------	-----------------------

**Ambulatorio – Day Service Nefrologia  
U25A1**

**Direttore** *Prof. G. Garibotto*  
**Coordinatore Infermieristico al 8° piano levante** *Sig.ra S. Ferrigno*  
**Coordinatore Infermieristico al 9° piano levante** *Sig.ra Giovanna Furnari*

**N.ri telefonici:**

- ] 010 353 - 5361** (Direttore)
- ] 010 555 - 4066** (Coordinatore infermieristico al 8° piano ponente)
- ] 010 555 - 7165** (Coordinatore infermieristico al 9° piano levante)
- ] 010 555 – 5836** (Ambulatorio al 8° levante )
- ] 010 555 – 2188** (Ambulatorio al 1 fondi ponente )
- ] 010 555 - 7162** (Infermieri Day Service Ambulatoriale al 9° levante)
- ] 010 555 – 5362 fax 6577** (segreteria Sig.ra Colombara Margherita)

**Indirizzo E-mail direttore** [gari@unige.it](mailto:gari@unige.it)  
**Indirizzo E-mail coordinatore** [giovanna.furnari@hsanmartino.it](mailto:giovanna.furnari@hsanmartino.it)

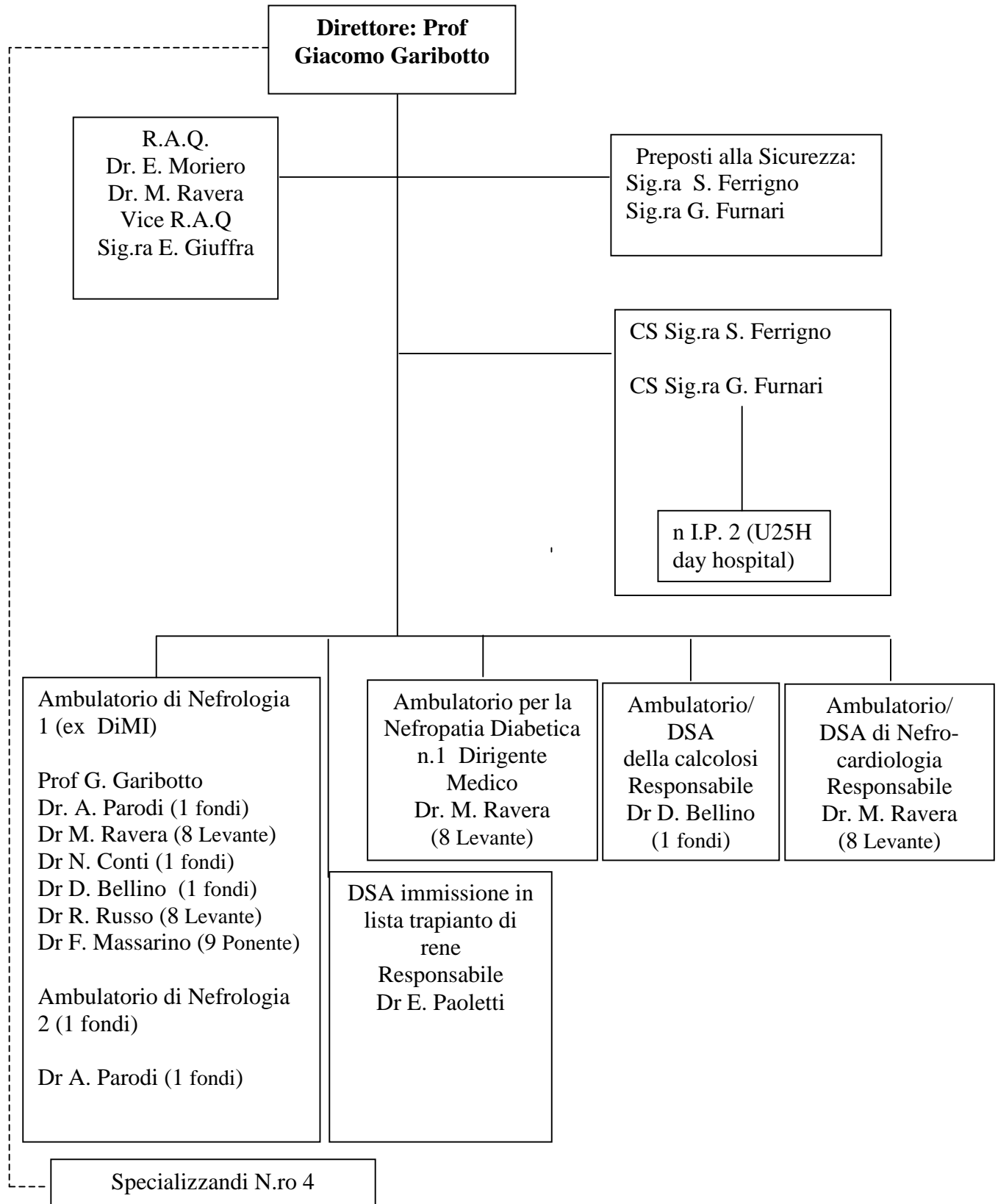
**Ubicazione** Monoblocco, 8° piano levante e Monoblocco 1 fondi ponente

## **Ambulatorio – Day Service Nefrologia U25A1 Elenco delle prestazioni sanitarie offerte**

- Diagnostica funzionale del rene
- Prevenzione, diagnosi e terapia delle nefropatie primitive e secondarie
- Visita specialistica nefrologica (prima visita)
- Visita specialistica nefrologica (visita di controllo)
- Prevenzione, diagnosi e terapia della Nefropatia Diabetica
- Prevenzione, diagnosi e terapia delle complicanze cardiovascolari in corso di malattie renali croniche (Nefrocardiologia)
- Studio metabolico della calcolosi
- Diagnostica per l'immissione in lista trapianto di rene e trapianti combinati

*Tali prestazioni possono essere erogate sia in regime ambulatoriale sia in regime di day service ambulatoriale (DSA).*

## Ambulatorio – Day Service Nefrologia U25A1 Organigramma



## **Ambulatorio – Day Service Nefrologia U25A1 Funzionigramma**

**Direttore:** Ha la responsabilità finale di tutte le attività dell'U.O. e risponde personalmente alla Direzione Aziendale sulla mission, sugli obiettivi e sulla qualità globale del servizio. Identifica e definisce le politiche secondo le strategie dell'Istituto.

**Responsabile in assenza del Direttore:** Dr M. Ravera

**Dirigente Medico:** E' responsabile della parte clinica medica e del percorso diagnostico-terapeutico del paziente in carico, della compilazione della documentazione medica e nello svolgimento dell'attività clinica garantisce l'adeguata informazione/comunicazione al paziente.

**Assegnista di Ricerca, Dottorando di Ricerca, Specializzando:** Collabora con il Dirigente Medico nella gestione del paziente e della documentazione medica.

### **R.A.Q.:**

Rappresenta la Direzione e gestisce le attività di realizzazione e revisione del sistema qualità in sinergia con il Direttore e con le politiche aziendali sulla Qualità comprese nei Piani Annuali dell'Ufficio Qualità;

Promuove le attività per il miglioramento continuo della qualità e garantisce il mantenimento degli standard qualitativi raggiunti.

**Vice R.A.Q.:** Ha la funzione di coadiuvare il RAQ e/o di sostituirlo nelle funzioni sopra riportate

**Preposto alla Sicurezza:**(Deliberazione az. n. 1868 del 13 luglio 2007)

Il preposto garantisce un monitoraggio costante delle condizioni di sicurezza avvalendosi dello strumento di Monitoraggio del Rischio (Check list di autocontrollo) con la definizione di tempi, individuazione di responsabilità interne all'U.O. e procedimenti verso le strutture competenti.

**Coordinatore Professionale Sanitario Esperto (CPSE):** Programma nell'ambito di organizzazione dei Servizi Sanitari la migliore utilizzazione delle risorse umane in relazione agli obiettivi assegnati e verifica l'espletamento delle attività. Collabora alla formulazione dei piani operativi e dei sistemi di verifica della qualità ai fini dell'ottimizzazione dei Servizi Sanitari. Esegue attività di tipo burocratico e amministrativo correlate ad aspetti organizzativi di competenza e alla gestione del personale utilizzando strumenti aziendali, decisionali e gestionali. Ha funzioni e competenze definite dalla legge n. 42/1999, n. 251/2000 e dalla legge 43/2006 art. n. 6. oltre che dal profilo professionale (D.M. 739/94) .

## **Ambulatorio – Day Service Nefrologia U25A1 Organizzazione del Personale**

### **Copertura Del Servizio**

La copertura del servizio del **personale medico** è garantita attraverso una turnazione dei Dirigenti Medici che sono intercambiabili per le sostituzioni.

Per le prestazioni di Day Service la copertura del servizio del **personale infermieristico** è garantita dalla presenza di un I.P. dalle ore 8.00 alle ore 15.00 dal lunedì al venerdì.

## **Ambulatorio – Day Service Nefrologia U25A1** **Modalità di accesso per l'utenza esterna**

### **Modalità di prenotazione :**

- Ambulatorio di Nefrologia 1 (ex DiMI) e Ambulatorio di Nefrologia 2: presentarsi oppure telefonare al Centro di prenotazione (CUP) muniti di richiesta su ricettario regionale, nel caso si voglia usufruire del pagamento ticket.
  - Ambulatorio per la Nefropatia Diabetica: la prenotazione avviene su agenda interna tramite contatto con il servizio di diabetologia o del medico curante con il Dirigente Medico preposto.
  - Ambulatorio/Day Service di Nefro-cardiologia: il servizio si svolge sulla base di prenotazione tramite CUP (per il martedì e mercoledì mattina) e sulla base di prenotazione interna (per il lunedì, giovedì e venerdì mattina). In questo caso è previsto il contatto diretto (anche telefonico) dei medici curanti con il personale medico dell'U.O. (in particolare con il Dirigente Medico addetto) per accedere alla prenotazione interna. E' comunque necessaria la richiesta di visita specialistica su ricettario regionale.
  - Ambulatorio/Day Service Calcolosi e Day Service Immissione in Lista Trapianto di Rene: il servizio si svolge sulla base di prenotazione interna. In questo caso è previsto il contatto diretto (anche telefonico) dei medici curanti con il personale medico dell'U.O. (in particolare con il Dirigente Medico addetto) per accedere alla prenotazione interna. E' comunque necessaria la richiesta di visita specialistica su ricettario regionale.
  - Senza richiesta su ricettario regionale si paga la quota senza godere delle esenzioni previste dalla vigente normativa.
- La richiesta del medico deve contenere le seguenti indicazioni anagrafiche:
- Numero tessera sanitaria
  - Indirizzo domiciliare
  - Diagnosi
  - Eventuali esenzioni
  - Timbro e firma del medico

**Orari di prenotazione:** orari sportello del CUP

**Orari di accesso alle prestazioni:**

***Ambulatorio di Nefrologia 1 (ex DiMI):***

Lunedì: ore 14.00-18.00; Martedì: ore 9.00- 12.00; 14.30-17.00; Mercoledì: ore 9.00- 12.30; ore 14.30-17.00 e Giovedì: ore 14.30-18.00

***Ambulatorio Nefropatia diabetica:***

Lunedì: ore 9.0-12.00

***Ambulatorio di Nefrocardiologia***

Giovedì, Venerdì: ore 9.0-12.00

***Ambulatorio di Nefrologia 2:***

Martedì, mercoledì, giovedì: ore 14.00- 18.00

**Modalità di pagamento del ticket:**

Il pagamento del ticket può essere effettuato presso le casse automatiche presenti nell'atrio principale, al Monoblocco e al DIMI , presso le agenzie della Banca Carige e presso le casse degli sportelli CUP

- Il bollettino di pagamento del ticket deve essere presentato al momento della visita specialistica.

**Modalità e orari per l'utenza di consegna referti:**

L'eventuale referto viene consegnato in busta chiusa per garantire la riservatezza.



## **Ambulatorio – Day Service Nefrologia U25A1 Indicatori e Procedure specifiche di UO**

**Gli indicatori per il Sistema gestione Qualità che la UO utilizza per la misura della *performance* sono riportati e valutati nel Riesame annuale e la documentazione di evidenza degli stessi è presente presso la U.O..**

### **Linee Guida e PDT**

Recepimento di Linee Guida come previsto nei requisiti dell'Accreditamento Istituzionale della Regione Liguria e definizione dei relativi Percorsi Diagnostico Terapeutici (PDT), secondo il PM003AZ (pubblicate sulla intranet).

Inoltre sono recepite le principali linee guida internazionali, in particolare:

-KDIGO 2012 Clinical Practice Guideline for the Evaluation and Management of Chronic Kidney Disease. Kidney International Supplements 3, 2013.

<http://www.kidney-international.org>

-2013 ESH/ESC Guidelines for the management of arterial hypertension: the Task Force for the management of arterial hypertension of the European Society of Hypertension (ESH) and of the European Society of Cardiology (ESC). J Hypertens. 31(7):1281-357, 2013.

- KDIGO Clinical Practice Guideline for the Management of Blood Pressure in Chronic Kidney Disease. Kidney International Supplements 2, 2012.

<http://www.kidney-international.org>

-KDIGO Clinical Practice Guideline for Anemia in Chronic Kidney Disease Kidney International Supplements 2, 2012.

<http://www.kidney-international.org>

-KDIGO clinical practice guideline for the diagnosis, evaluation, prevention, and treatment of Chronic Kidney Disease-Mineral and Bone Disorder (CKD-MBD). Kidney Int Suppl. 113:S1-130, 2009.

<http://www.kidney-international.org>

### **Procedure specifiche**

#### **La cartella clinica ambulatoriale:**

Vedi I.O.100